

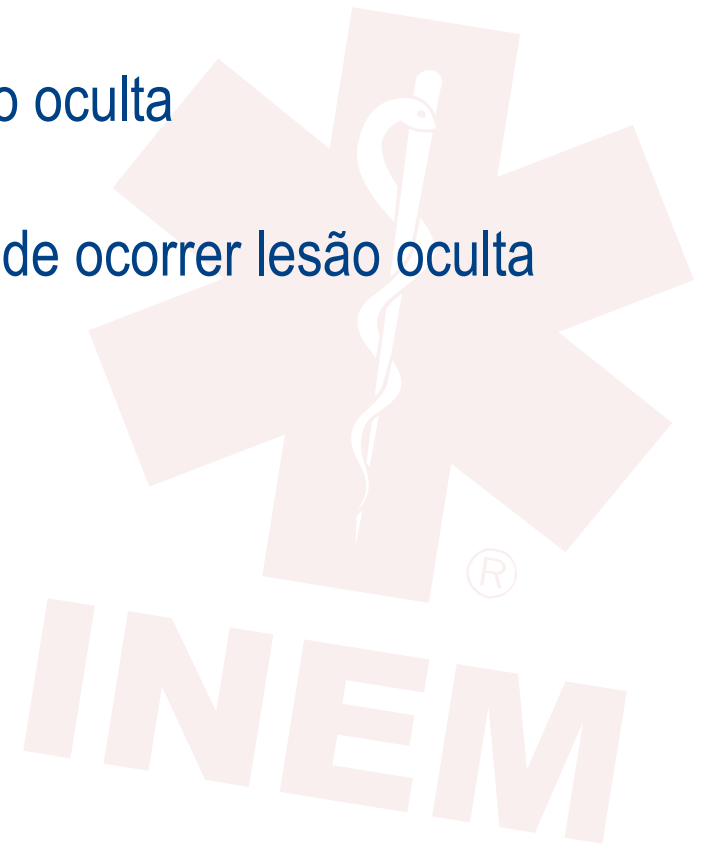


## **TAS *módulo 4*** **LESÃO OCULTA**

DFEM, 2012, Versão 1

## OBJETIVOS

- Caracterizar a lesão oculta
- Identificar a população em risco de sofrer lesão oculta
- Identificar as localizações anatómicas onde pode ocorrer lesão oculta



# LESÕES OCULTAS versus CAVIDADES

## CABEÇA

- Hemorragias intracranianas
- Contusões/lacerações cerebrais

## PESCOÇO

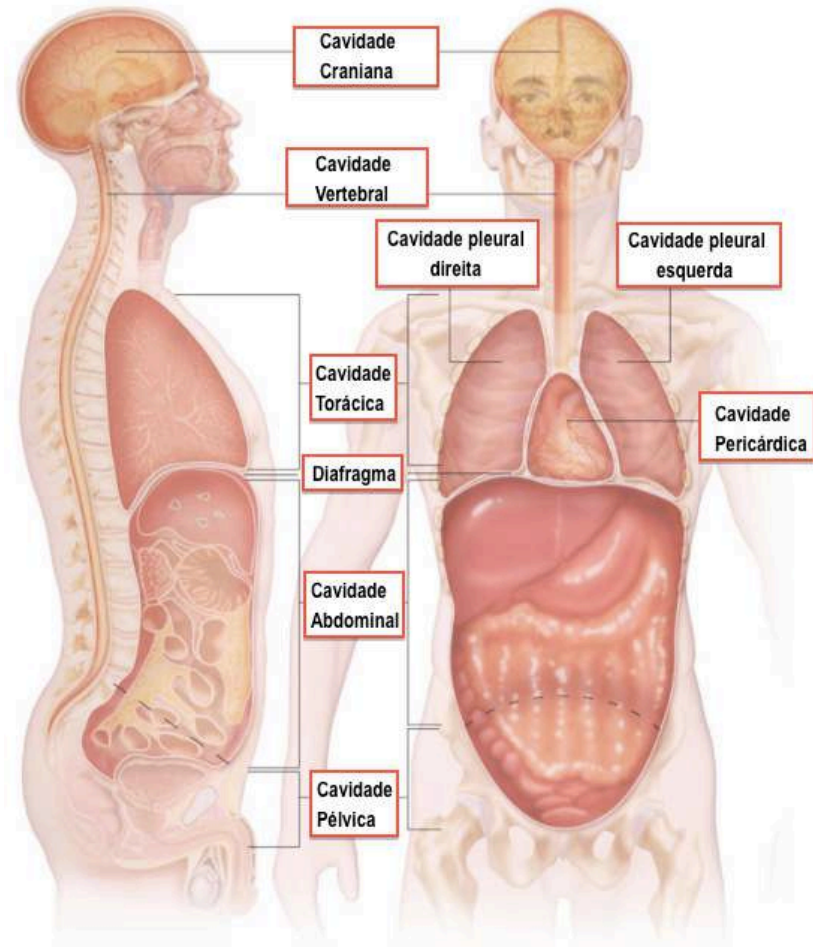
- OVA
- Fratura/deslocamento/esmagamento de vértebras

## TÓRAX:

- Pneumotorax, Hemotorax
- Fratura de costelas

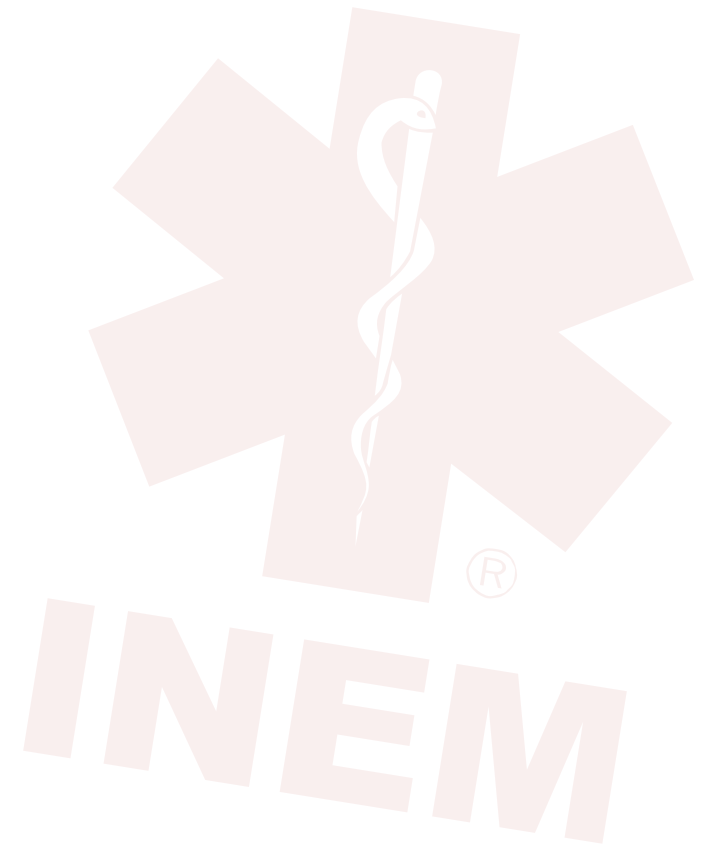
## ABDÓMEN

- Lesões de órgãos abdominais
- Fratura bacia



## POPULAÇÃO COM ALTO RISCO PARA LESÃO OCULTA

- Abuso de álcool
- Abuso de drogas
- População idosa
- Vítimas sob terapêutica anticoagulante
- Déficit neurológico/doença psiquiátrica



# Lesão Oculta





**SIGA O INEM NO**

**facebook** ↑

[www.inem.pt](http://www.inem.pt)  
[inem@inem.pt](mailto:inem@inem.pt)